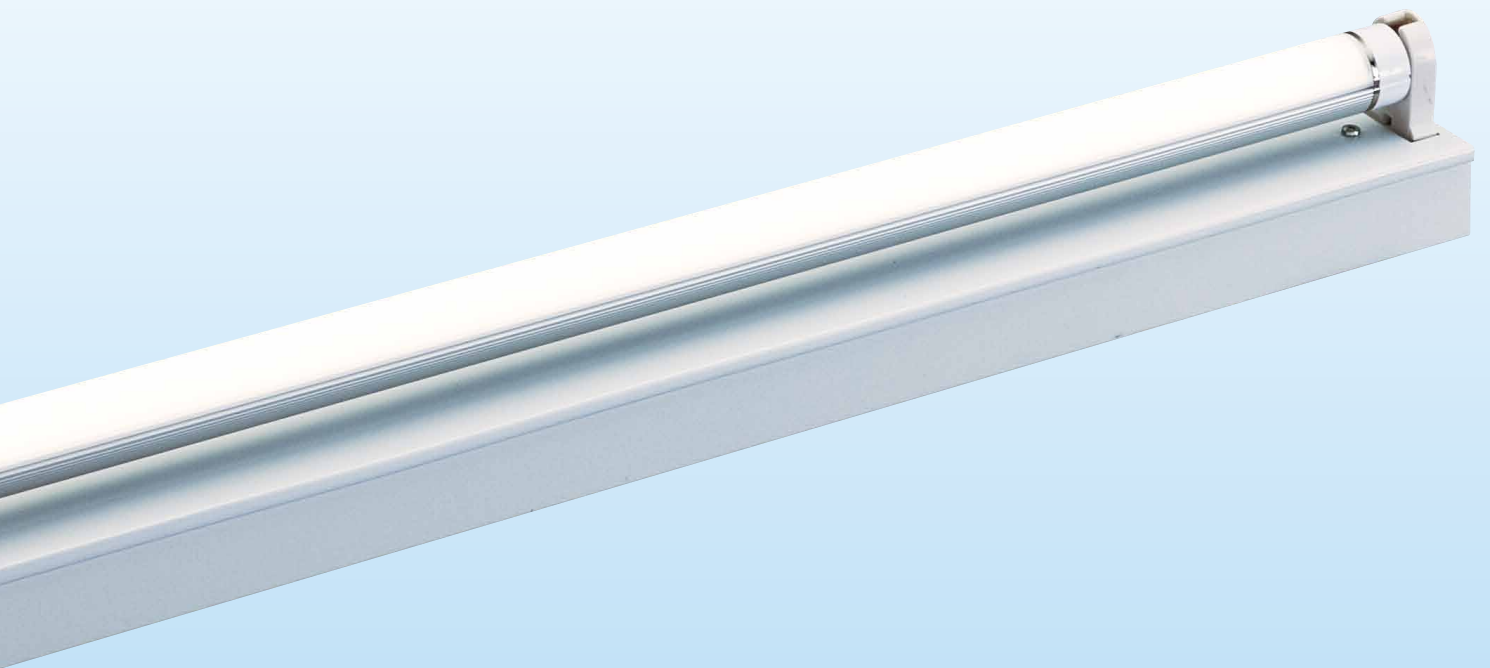


Save Energy Solution

Vol.3
価格改定版

さらに節電とメンテ軽減をすすめる蛍光灯形LED 照明





LED LED 40W

YLD-9003-N 昼白色 5000K
YLD-9003-L 電球色 3000K
¥47,500

直管蛍光灯型LED 20W×2
 鋼 (白色塗装)
 重: 3.0kg

ランプ (SAMSUNG 直管蛍光灯型LED専用)
 電源電圧 100/200V対応

N: 昼白色 定格光束 3808 lm 消費電力 40W
 固有エネルギー消費効率 95.2 lm/W
 L: 電球色 定格光束 3522 lm 消費電力 40W
 固有エネルギー消費効率 88.1 lm/W

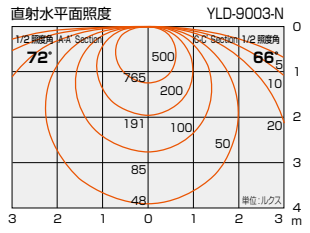
LED LED 24W

YLD-9016-N 昼白色 5000K
YLD-9016-L 電球色 3000K
¥34,500

直管蛍光灯型LED 12W×2
 鋼 (白色塗装)
 重: 1.8kg

ランプ (SAMSUNG 直管蛍光灯型LED専用)
 電源電圧 100/200V対応

N: 昼白色 定格光束 2200 lm 消費電力 24W
 固有エネルギー消費効率 91.7 lm/W
 L: 電球色 定格光束 1850 lm 消費電力 24W
 固有エネルギー消費効率 77.1 lm/W



LED LED 20W

YLD-9002-N 昼白色 5000K
YLD-9002-L 電球色 3000K
¥30,200

直管蛍光灯型LED 20W×1
 鋼 (白色塗装)
 重: 2.1kg

ランプ (SAMSUNG 直管蛍光灯型LED専用)
 電源電圧 100/200V対応

N: 昼白色 定格光束 1964 lm 消費電力 20W
 固有エネルギー消費効率 98.2 lm/W
 L: 電球色 定格光束 1817 lm 消費電力 20W
 固有エネルギー消費効率 90.8 lm/W

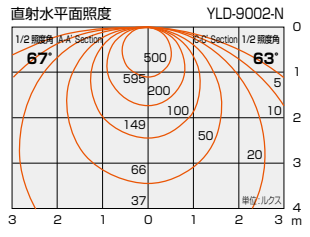
LED LED 12W

YLD-9015-N 昼白色 5000K
YLD-9015-L 電球色 3000K
¥21,000

直管蛍光灯型LED 12W×1
 鋼 (白色塗装)
 重: 1.3kg

ランプ (SAMSUNG 直管蛍光灯型LED専用)
 電源電圧 100/200V対応

N: 昼白色 定格光束 1099 lm 消費電力 12W
 固有エネルギー消費効率 91.6 lm/W
 L: 電球色 定格光束 924 lm 消費電力 12W
 固有エネルギー消費効率 77 lm/W



LED LED 20W

YLD-9001-N 昼白色 5000K
YLD-9001-L 電球色 3000K
¥28,200

直管蛍光灯型LED 20W×1
 鋼 (白色塗装)
 重: 1.6kg

ランプ (SAMSUNG 直管蛍光灯型LED専用)
 電源電圧 100/200V対応

N: 昼白色 定格光束 1964 lm 消費電力 20W
 固有エネルギー消費効率 98.2 lm/W
 L: 電球色 定格光束 1817 lm 消費電力 20W
 固有エネルギー消費効率 90.8 lm/W

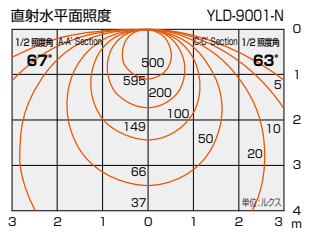
LED LED 12W

YLD-9014-N 昼白色 5000K
YLD-9014-L 電球色 3000K
¥19,800

直管蛍光灯型LED 12W×1
 鋼 (白色塗装)
 重: 1.0kg

ランプ (SAMSUNG 直管蛍光灯型LED専用)
 電源電圧 100/200V対応

N: 昼白色 定格光束 1099 lm 消費電力 12W
 固有エネルギー消費効率 91.6 lm/W
 L: 電球色 定格光束 924 lm 消費電力 12W
 固有エネルギー消費効率 77 lm/W



天井埋込型照明



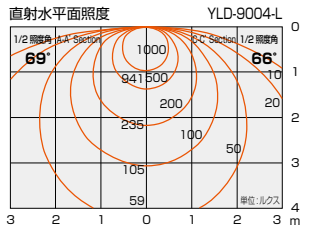
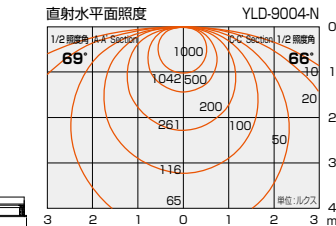
LED LED 40W

YLD-9004-N 昼白色 5000K
YLD-9004-L 電球色 3000K
¥57,000 受注品

直管蛍光灯型LED 20W×2
 鋼 (白色塗装)
 重: 4.9kg

ランプ (SAMSUNG 直管蛍光灯型LED専用)
 電源電圧 100/200V対応

N: 昼白色 定格光束 3948 lm 消費電力 40W
 固有エネルギー消費効率 98.2 lm/W
 L: 電球色 定格光束 3652 lm 消費電力 40W
 固有エネルギー消費効率 91.3 lm/W



建築化照明用灯具



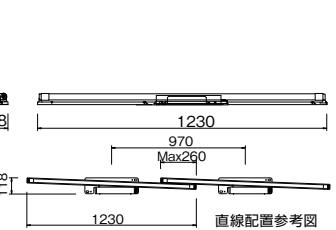
LED LED 20W

YLD-9008-N 昼白色 5000K
YLD-9008-L 電球色 3000K
¥29,800 受注品

直管蛍光灯型LED 20W×1
 鋼 (白色塗装)
 重: 1.4kg

ランプ (SAMSUNG 直管蛍光灯型LED専用)
 電源電圧 100/200V対応

N: 昼白色 定格光束 1964 lm 消費電力 20W
 固有エネルギー消費効率 98.2 lm/W
 L: 電球色 定格光束 1817 lm 消費電力 20W
 固有エネルギー消費効率 90.8 lm/W





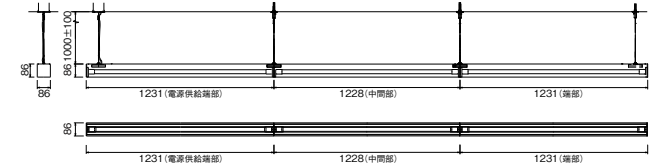
LED [電源供給端部] **LED 20W**

YLD-9005-N [昼白色] 5000K
YLD-9005-L [電球色] 3000K
¥53,600 受注品

直管蛍光灯型LED 20W×1
 鋼 (白色塗装)
 重: 6.5kg

ランプ (SAMSUNG 直管蛍光灯型LED専用)
 電源電圧 100/200V対応
 ※オプションルーバー
 【参考価格】 ¥7,560 (税抜 ¥7,200)

N: 昼白色 定格光束 1620lm 消費電力 20W
 固有エネルギー消費効率 81.0lm/W
 L: 電球色 定格光束 1499lm 消費電力 20W
 固有エネルギー消費効率 74.9lm/W



展開例 [3連結] YLD-9005-N + YLD-9007-N × 2 + YLD-9006-N

LED [中間部] **LED 20W**

YLD-9007-N [昼白色] 5000K
YLD-9007-L [電球色] 3000K
¥49,400 受注品

直管蛍光灯型LED 20W×1
 鋼 (白色塗装)
 重: 6.5kg

ランプ (SAMSUNG 直管蛍光灯型LED専用)
 電源電圧 100/200V対応
 ※オプションルーバー
 【参考価格】 ¥7,560 (税抜 ¥7,200)

N: 昼白色 定格光束 1620lm 消費電力 20W
 固有エネルギー消費効率 81.0lm/W
 L: 電球色 定格光束 1499lm 消費電力 20W
 固有エネルギー消費効率 74.9lm/W

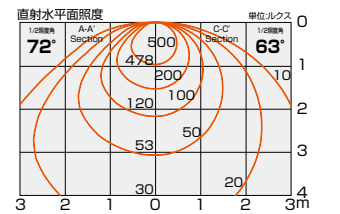
LED [端部] **LED 20W**

YLD-9006-N [昼白色] 5000K
YLD-9006-L [電球色] 3000K
¥52,600 受注品

直管蛍光灯型LED 20W×1
 鋼 (白色塗装)
 重: 6.5kg

ランプ (SAMSUNG 直管蛍光灯型LED専用)
 電源電圧 100/200V対応
 ※オプションルーバー
 【参考価格】 ¥7,560 (税抜 ¥7,200)

N: 昼白色 定格光束 1620lm 消費電力 20W
 固有エネルギー消費効率 81.0lm/W
 L: 電球色 定格光束 1499lm 消費電力 20W
 固有エネルギー消費効率 74.9lm/W



天井埋込型システム照明 ウォールスロット 7 LED-TUBE



LED [連結用左端部] **LED 20W**

YLD-9009-N [昼白色] 5000K
YLD-9009-L [電球色] 3000K
¥59,800 受注品

直管蛍光灯型LED 20W×1
 本体: 鋼・アルミ (白色塗装)
 反射板: 鋼 (白色塗装)
 カバー: 乳白アクリル (マット)
 重: 8.0kg

ランプ (SAMSUNG 直管蛍光灯型LED専用)
 電源電圧 100/200V対応
 ボルト止

N: 昼白色 定格光束 1272lm 消費電力 20W
 固有エネルギー消費効率 63.6lm/W
 L: 電球色 定格光束 1177lm 消費電力 20W
 固有エネルギー消費効率 58.8lm/W

LED [連結用中間部] **LED 20W**

YLD-9011-N [昼白色] 5000K
YLD-9011-L [電球色] 3000K
¥56,800 受注品

直管蛍光灯型LED 20W×1
 本体: 鋼・アルミ (白色塗装)
 反射板: 鋼 (白色塗装)
 カバー: 乳白アクリル (マット)
 重: 8.0kg

ランプ (SAMSUNG 直管蛍光灯型LED専用)
 電源電圧 100/200V対応
 ボルト止

N: 昼白色 定格光束 1272lm 消費電力 20W
 固有エネルギー消費効率 63.6lm/W
 L: 電球色 定格光束 1177lm 消費電力 20W
 固有エネルギー消費効率 58.8lm/W

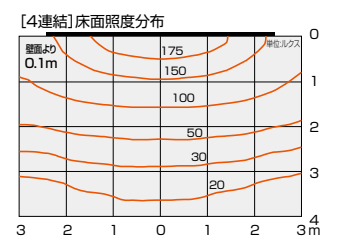
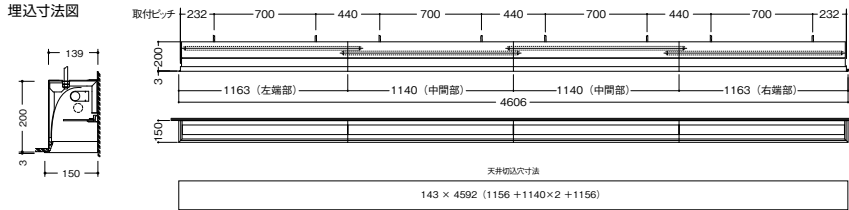
LED [連結用右端部] **LED 20W**

YLD-9010-N [昼白色] 5000K
YLD-9010-L [電球色] 3000K
¥59,800 受注品

直管蛍光灯型LED 20W×1
 本体: 鋼・アルミ (白色塗装)
 反射板: 鋼 (白色塗装)
 カバー: 乳白アクリル (マット)
 重: 8.0kg

ランプ (SAMSUNG 直管蛍光灯型LED専用)
 電源電圧 100/200V対応
 ボルト止

N: 昼白色 定格光束 1272lm 消費電力 20W
 固有エネルギー消費効率 63.6lm/W
 L: 電球色 定格光束 1177lm 消費電力 20W
 固有エネルギー消費効率 58.8lm/W



展開例 [4連結] YLD-9009-N + YLD-9011-N × 2 + YLD-9010-N

天井埋込型照明



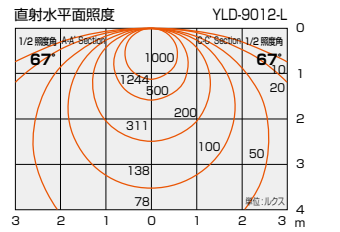
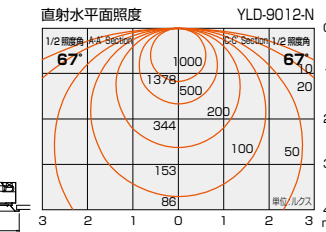
LED **LED 80W**

YLD-9012-N [昼白色] 5000K
YLD-9012-L [電球色] 3000K
オーダー 受注品

直管蛍光灯型LED 20W×4
 鋼 (白色塗装)
 乳白アクリル(マット)
 重: 20.7kg

ランプ (SAMSUNG 直管蛍光灯型LED専用)
 電源電圧 100/200V対応

N: 昼白色 定格光束 4824lm 消費電力 80W
 固有エネルギー消費効率 60.3lm/W
 L: 電球色 定格光束 4462lm 消費電力 80W
 固有エネルギー消費効率 55.8lm/W



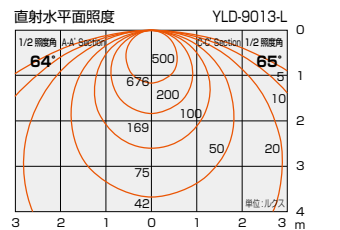
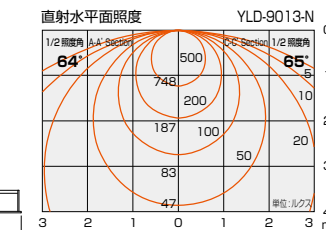
LED **LED 40W**

YLD-9013-N [昼白色] 5000K
YLD-9013-L [電球色] 3000K
オーダー 受注品

直管蛍光灯型LED 20W×2
 鋼 (白色塗装)
 乳白アクリル(マット)
 重: 9.6kg

ランプ (SAMSUNG 直管蛍光灯型LED専用)
 電源電圧 100/200V対応

N: 昼白色 定格光束 2172lm 消費電力 40W
 固有エネルギー消費効率 54.3lm/W
 L: 電球色 定格光束 2009lm 消費電力 40W
 固有エネルギー消費効率 50.2lm/W



SAMSUNG LED LED TUBE

直管蛍光灯 40W クラス 従来互換形：G13 口金

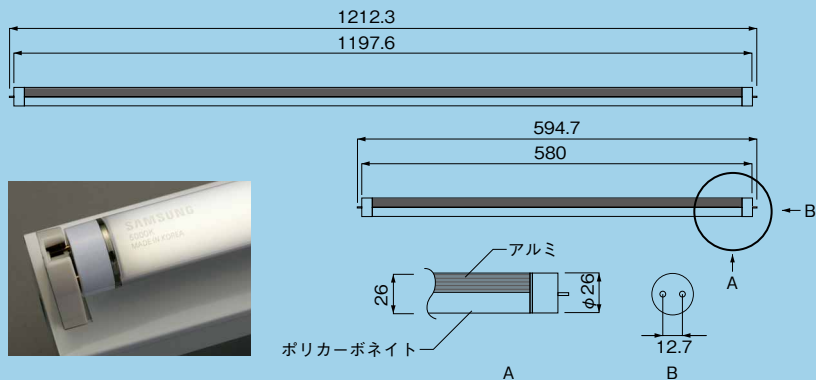
5000K (昼白色)：全光束：2000 lm
3000K (電球色)：全光束：1850 lm

消費電力：20W / ビーム角：140° / 使用環境：室内 (非防水)

直管蛍光灯 20W クラス 従来互換形：G13 口金

5000K (昼白色)：全光束：1100 lm
3000K (電球色)：全光束：925 lm

消費電力：12W / ビーム角：140° / 使用環境：室内 (非防水)



※ 定格寿命：約40,000 時間(全光束が初期の70%になる時間です。平均値であり保証値ではありません。)

L 形ピン口金GX16t-5 付LED ランプ(日本電球工業会規格JEL801 準拠)は10 月から販売を予定しています。

蛍光灯型にくらべ
約3倍の長寿命

蛍光灯に比べランプ交換回数を減らすことができます。

高所や 24 時間点灯を要する部位に限らず、一般オフィスでもメンテナンスが軽減されます。

直管蛍光灯40W
(ラピットスターター型)



約12,000時間

直管蛍光灯型
LEDランプ



約40,000時間

蛍光灯のような
光の広がり

LED のチップが見えない外装カバーで光が柔らかく美しく広がります。

他の LED 光源で見られるちらつきも十分に抑えられて目にやさしい光です。

環境や対象物に
やさしい

アルミ等のリサイクルしやすい素材を使っているため環境に与える負荷も抑えられています。

色あせや劣化の原因となる紫外線をほとんど含まず、生鮮食品を痛める波長の赤外線も含みません。

寒冷地や保冷庫などの低温下でもご利用いただけます。

LED

リニューアルキット

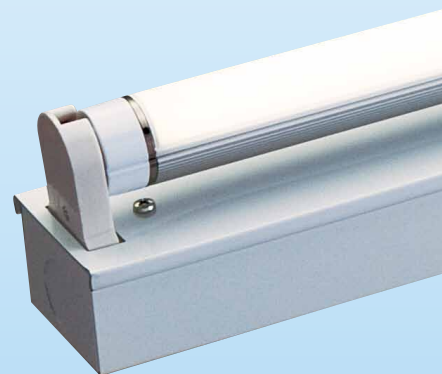
直管蛍光灯型 LED と専用インバータ電源を組み合わせ、既設の蛍光灯器具を LED 化するリニューアルキットもご用意しています。

※ 有資格者による電気工事が必要です。
詳しくは弊社営業担当までご相談ください。

山田照明株式会社

<http://www.yamada-shomei.co.jp>

商品についてお気軽に各営業所まで
お問い合わせください。



東京本社

〒101-0021 東京都千代田区外神田 3-8-11
(代表) TEL. 03-3253-5161

首都圏営業部 TEL. 03-3253-4250

コントラクト営業部 TEL. 03-3253-4252

国際部 TEL. 03-3253-7492

営業開発部 TEL. 03-3253-4288

札幌営業所 〒003-0801 北海道札幌市白石区菊水 1 条 3-2-14

仙台営業所 〒984-0051 宮城県仙台市若林区新寺 5-6-16

北関東営業所 〒370-0801 群馬県高崎市上並榎町 595-12

名古屋営業所 〒461-0005 愛知県名古屋市東区東桜 1-10-9

大阪支社 〒550-0011 大阪府大阪市西区阿波座 2-2-18

福岡支社 〒812-0016 福岡県福岡市博多区博多駅南 1-3-6

TEL. 011-811-2215

TEL. 022-295-2691

TEL. 027-310-7775

TEL. 052-963-8411

TEL. 06-6531-3251

TEL. 092-414-8531