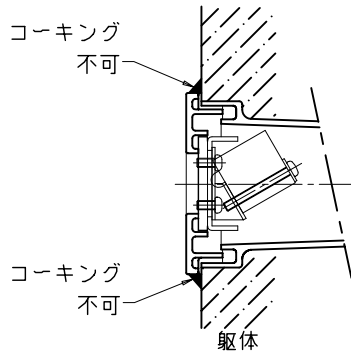


改良のため予告なく1部仕様を変更する場合がありますので御容赦願います。

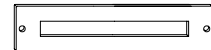
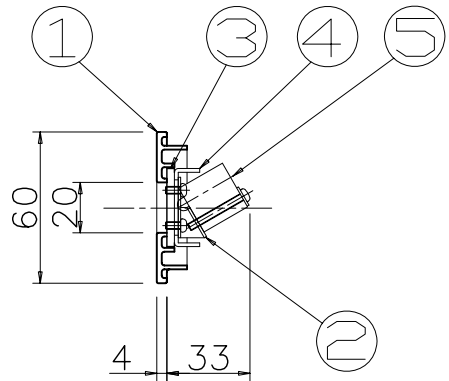
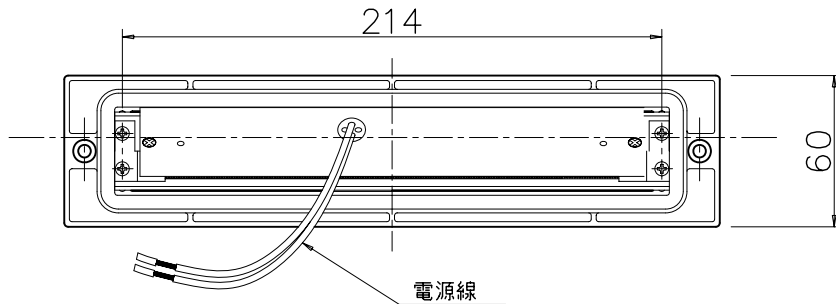
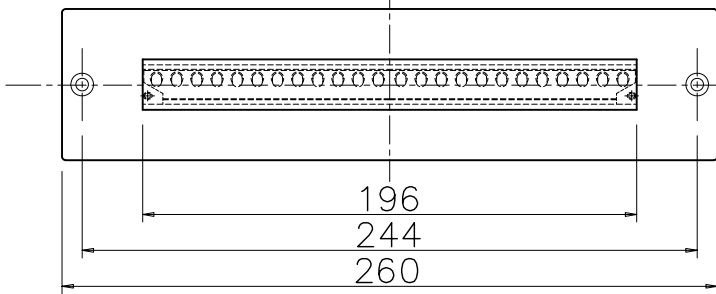
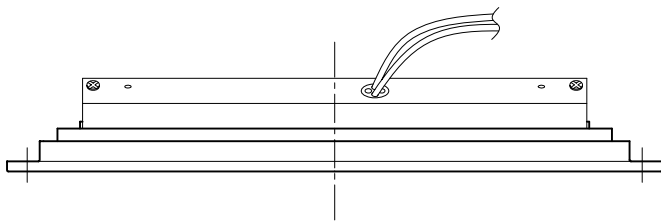


△安全に関するご注意

- ・防雨型器具です。
浴室などの湿気が多い場所では使用しないでください。
絶縁不良による感電、火災の原因となります。
- ・壁面埋め込み専用器具です。
指定外取付け、および冠水する恐れのある場所には取付けしないでください。
絶縁不良による感電、火災の原因となります。

<使用上のご注意>

- ・埋込みボックスが必要です。(打ち放し専用) 専用埋込ボックス(TG-231 別売品)をあらかじめ施工してください。
- ・フレームと躯体はコーキング等しないで下さい。(水抜孔が塞がれ絶縁不良、腐食の原因となります。)
- ・調光器との併用はできません。
- ・位置表示灯付きスイッチと組み合わせた使用はできません。LEDが消灯しないことがあります。
- ・確認表示灯付きスイッチと組み合わせた使用では、表示灯が点灯しないことがあります。
- ・LEDにはバラつきがあり同一商品でも発光色、明るさが器具ごとに異なる事がございます。ご了承下さい。



- ・取付には埋込ボックスが必要です。専用埋込ボックス(TG-231) (コンクリート打放し専用)
- ・フレーム取付ネジ(2本) 同梱

H23.04 光源ユニット変更
H21.06 表記追加

6					特記	防雨型 横付専用型	件名	
5	光源ユニット		1	LED24電球色(WW-1205L)	器具重量	0.4 kg	ランプ	LED24 電球色 100V 0.8W
4	補強板	SUS304 t1.5	1	生地	検印	製図	品名	AD-2404 足下灯
3	カバー	アクリル	1	消し				
2	取付金具	SUS304	1	生地	福島	開部	yamada	
1	フレーム	ADC	1	黒色塗装				
部番	部品名	材質	数量	仕上				