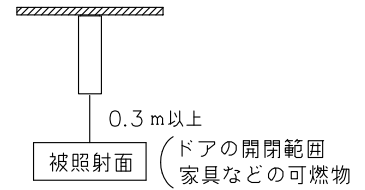


⚠ 安全に関するご注意

- ・一般屋内用器具です。屋外や水気、湿気のある所では使用しないでください。絶縁不良による感電、火災の原因となります。
- ・天井埋め込み専用です。壁面・傾斜天井には取付けないでください。過熱による焼損、器具落下の原因となります。
- ・住宅の断熱材施工には使用できません。過熱による火災の原因となります。

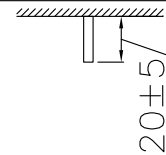
<施工上のご注意>

- ・適合電線はVVFケーブルφ1.6,φ2.0単線です。
- ・取付ボルトは正確に施工してください。
- ・被照射面との距離は0.3m以上離してください。



- ・調光する場合は適合調光器具型番を別途ご確認下さい。
- ・器具が45°振れた場合でも、障害物がない環境に設置して下さい。(器具の設置環境によっては、振止めが必要になる場合があります。)

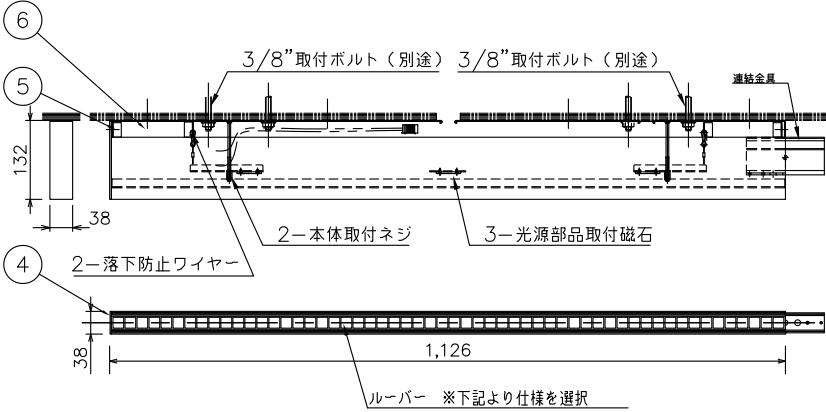
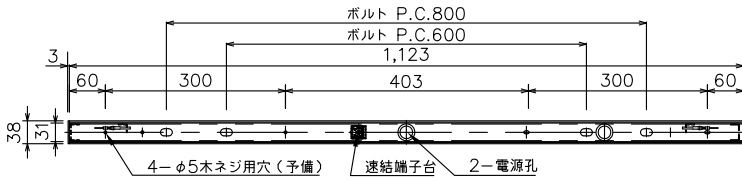
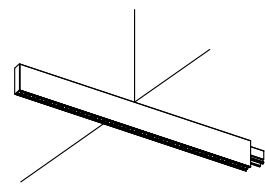
取付ボルト出し寸法



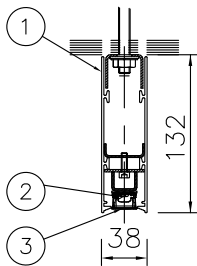
※天井取付板抑え 3分ボルト用 平ワッシャー (別途)
寸法: 外径φ20以下

<使用上のご注意>

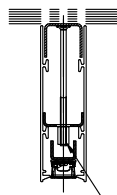
- ・LEDにはバラつきがあり同一商品でも発光色、明るさが器具ごとに異なる場合がございます。ご了承下さい。



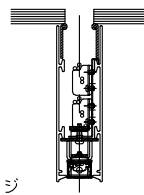
ボルト固定部断面図



本体固定部断面図



電源線通線部断面図



ルーバー (指定必須)

仕様	型番
白色マット	OP-1001
黒色	OP-1002
銀色鏡面	OP-1003

※本体型番と合わせてルーバーの仕様1種を光源色と共に指定してください。

<調光器適合表>

調光器名称 [ルutron社]	インターフェース名称
グラフィックアイ QS	マルチパワーモジュール

※最新情報は山田照明ホームページにてご確認ください。

品名 ※黒ルーバーを選択の場合	色温度 (K)	演色評価数 (Ra)	定格電圧 (V)	周波数 (Hz)	消費電力 (W)	定格光束 (lm)	固有エネルギー消費効率 (lm/W)
PD-5350-W + OP-1002	白色相当 4000	90	AC100	50/60	26.8	2409	89.8
PD-5350-WW + OP-1002	温白色相当 3500	90					
PD-5350-L + OP-1002	電球色相当 3000	90					

※ルーバー: OP-1001・OP-1003と組合わせた情報は、山田照明ホームページにてご確認ください。

台数	記号

記号	部品名	材質	数量	仕上
7				
6	本体取付板	SPCC	1	生地
5	連結引込金具	SPCC	2	生地
4	端板	SECC	2	白色塗装
3	ルーバー	PC	4	※要別途指定 (上記より選択)
2	レンズ	PMMA	4	フロスト仕上
1	本体側面板	AL	2	白色塗装

特記	器具質量	検印	製図	件名	品名
木ネジ・ボルト止位相調光対応(3~100%)	4.4Kg	福島	松田	ランプ LED 26.8W 吊下灯	PD-5350-W/WW/L 電源供給用端部受注品