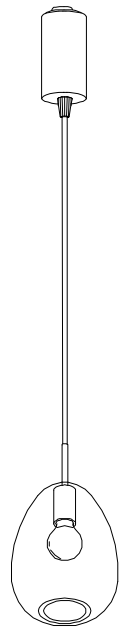
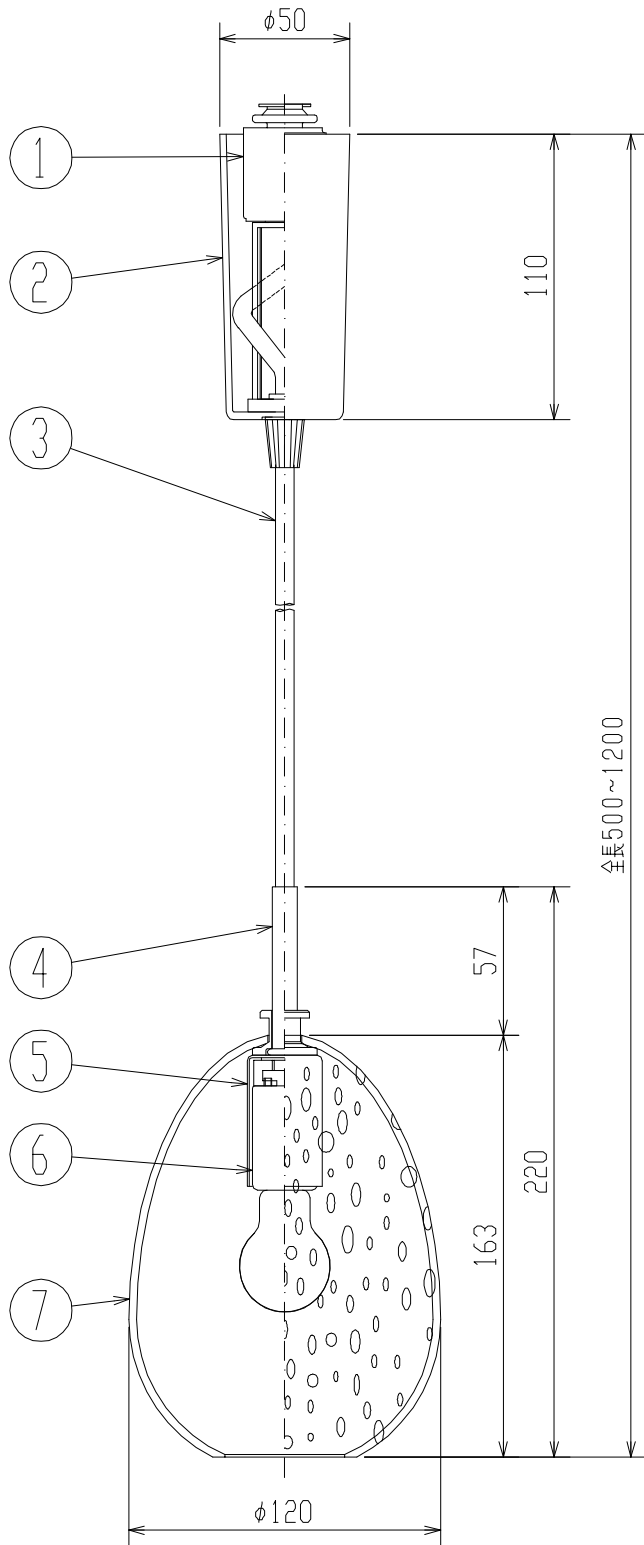


改良の為予告なく1部仕様を変更する場合がありますので御容赦願います。

**安全に関する御注意**

- 一般屋内用器具です。  
屋外や水気、湿気のある所では使用しないでください。  
絶縁不良による感電の原因となります。
- 天井面取付け専用器具です。  
傾斜天井には取付けないでください。  
指定外取付けは落下の原因となります。
- ライティングダクト取付け専用器具です。



2008. 1 樹脂部品形状変更  
2008. 9 全長変更 500~1200  
2008. 9 ダクトフランジ材質変更



7	セード	透明ガラス	1	泡入り 表面消し仕上げ	特記	件名	ランプ
6	ソケット	磁器	1	E17			
5	ソケットカバー	SPCt0.8	1	クロームメッキ	器具質量	0.8kg	E17 PSクリプトンランプ 40Wx1 吊下灯
4	飾りパイプ	STK $\phi 9.5$	1	クロームメッキ			
3	コード	キャブタイア	1	白色	検印	製図	品名
2	フランジ	樹脂	1	白色			
1	ダクトプラグ	樹脂	1	白色	福島	久々宮	PE-2475
記号	部品名	材質	数量	仕上			

