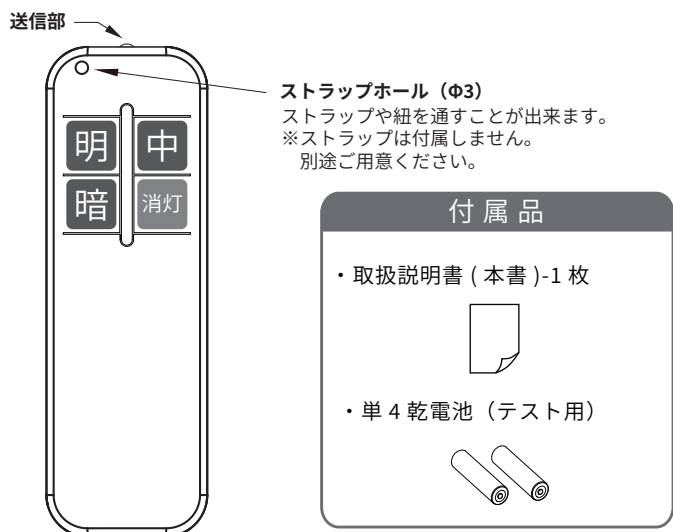


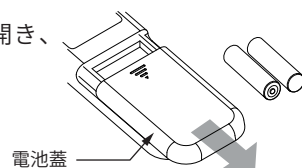


■ 各部の名称

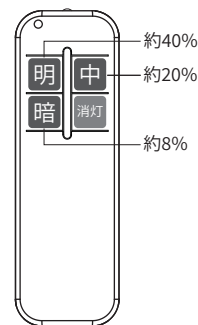


■ リモコンの使い方

- ① リモコンの背面の電池蓋を開き、単 4 乾電池を 2 本入れます。



- ② 設定したい明るさのボタンを押します。

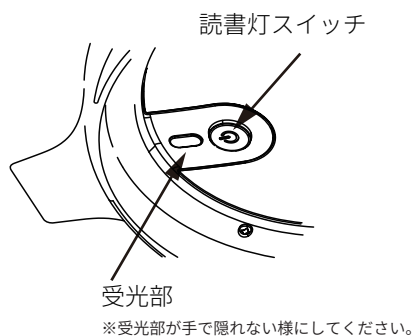


- ※YBD-2175の処置灯の操作はできません。
- ※2回連続や長押し操作をしても1回押したときと同じ反応になります。
- ※明るさの切り替え中 (ゆっくり点灯中) はリモコン操作には反応しません。
- ※リモコンの反応が悪くなった時は、まずリモコンをシェード下面のリモコン受光部に向けて操作してみてください。それでも反応しない場合は、電池の消耗が考えられます。その際は新しい電池に交換の上、再度お試しください。

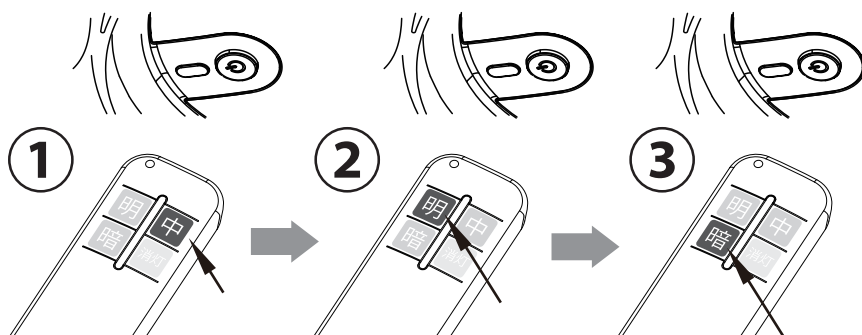
ペアリング設定をしなくてもリモコン操作は可能です。
リモコンで特定の器具を操作したい場合のみ下記の手順でペアリングをして下さい。

■ ペアリング設定方法

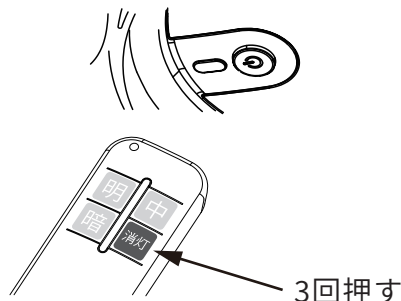
1. 読書灯スイッチを押し続ける。



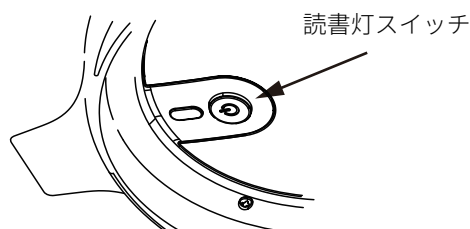
2. 読書灯スイッチを押し続けた状態でリモコンの送信側をシェードの受光部に近づけてリモコンスイッチを【中】→【明】→【暗】の順に押す。



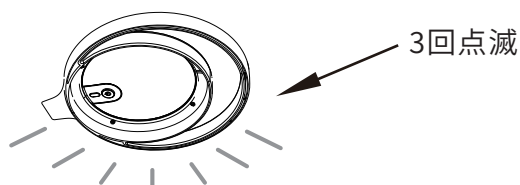
3. リモコンの消灯ボタンを3回押す。



4. 読書灯スイッチから手を離す。



5. LEDが3回点滅します。



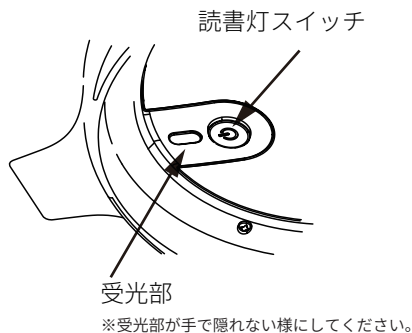
6. ペアリング完了。以上で設定は完了です。
このリモコンで他のアームライトが反応しない事をご確認ください。

※ 3回点滅中にリモコンの消灯ボタンを押すとペアリングに失敗します。
その際は再度ペアリング設定をやり直してください。

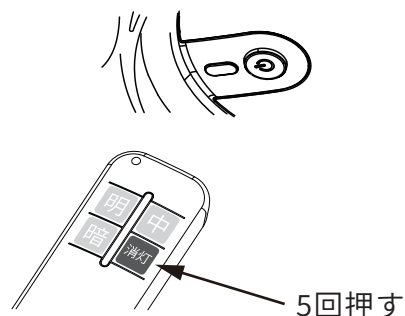
※ 一台のリモコンで複数のアームライトをペアリングすることが出来ます。

■ ペアリング解除方法

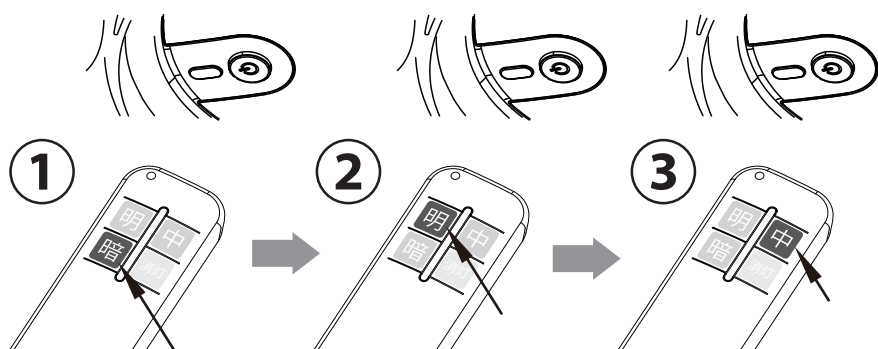
1. 読書灯スイッチを押し続ける。



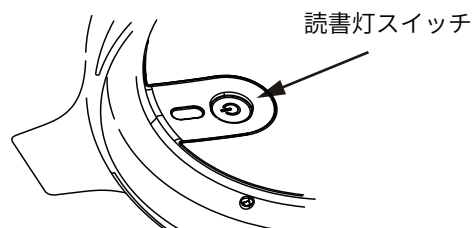
2. リモコンの消灯ボタンを5回押す。



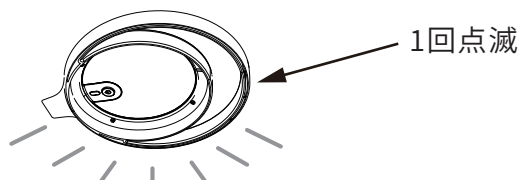
3. 読書灯スイッチを押し続けた状態でリモコンの送信側をセードの受光部に近づけてリモコンスイッチを【暗】→【明】→【中】の順に押す。



4. 読書灯スイッチから手を離す。



5. LEDが1回点滅します。



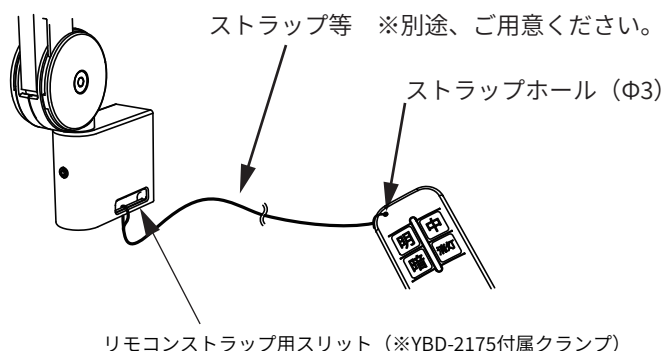
6. ペアリング解除完了。
このリモコンで他のアームライトが操作できることをご確認ください。

▲ リモコンが動作しないとき

- ・リモコン単体で「ペアリング設定方法」に記載の手順でボタンを押すとリモコンのみがペアリング状態になります。この状態では、アームライトの操作ができません。最初に「ペアリング解除方法」の順にボタンを押してペアリングを解除してください。
- ・一度ペアリングした組み合わせでリモコン側のみペアリング解除の操作をしてしまうとどのリモコンでもアームライトの操作が出来なくなります。当初ペアリングしていたリモコンで再度ペアリングすると操作可能になります。

■ ストラップホルルの使い方

ストラップホールにストラップ等を通すことでYBD-2175付属クランプのリモコンストラップ用スリットに取付けることができます。



参考

図のクランプスリット部の寸法を参考にストラップ等をご確認ください。

