

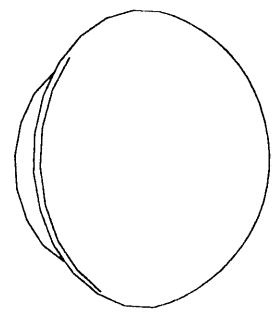
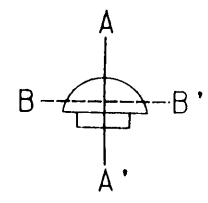
# 屋内照明器具特性



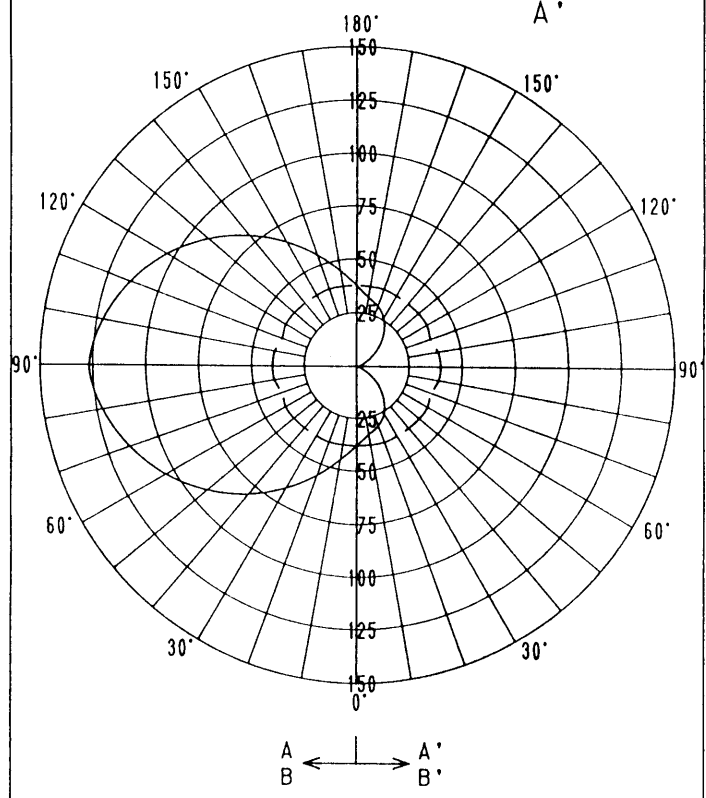
品番	BI-4190
光源	100/110V25WS35WA
灯数	1

## 配光曲線

cd/1000Lm  
器具効率：60.3%



105V測定



## 水平面照度分布 単位：Lx

光源：100/110V25WS35WA  
光束：245Lm  
地上高：2.000m  
保守率：1.00

