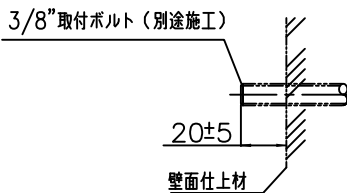


改良の為予告なく一部仕様を変更する場合がありますので御容赦願います。

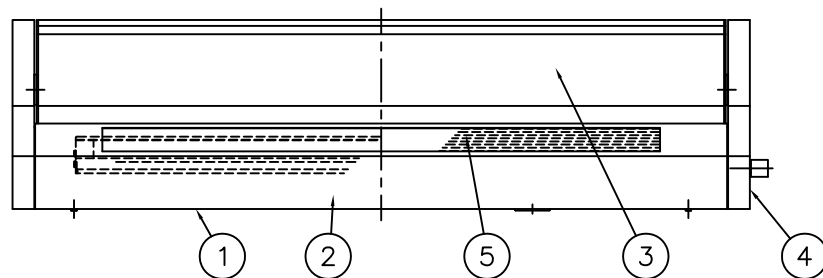
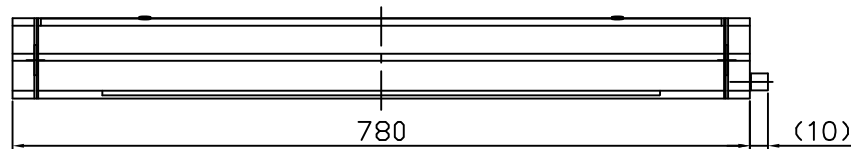
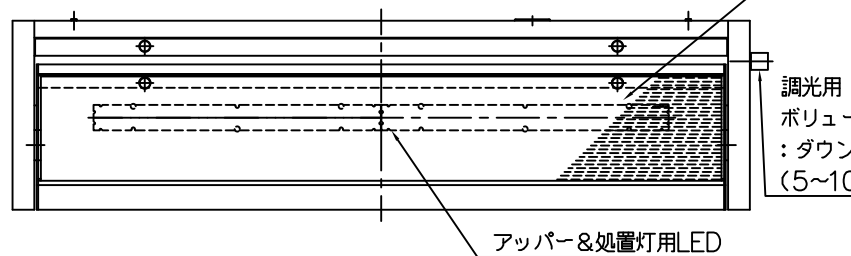
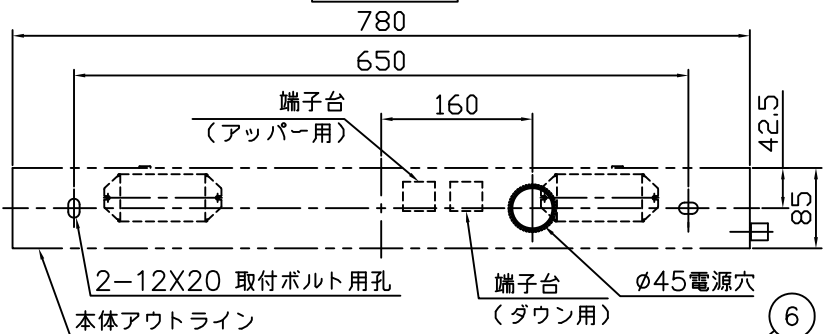
<施工上のご注意>

(1) 取付ボルト出寸法



(2) 取付ピッチおよび電源位置

取付正面図

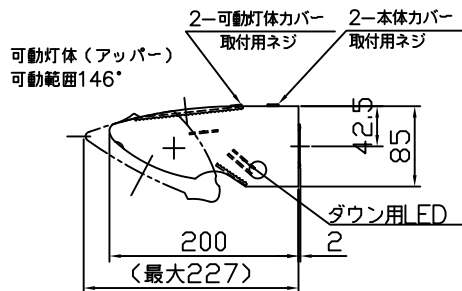
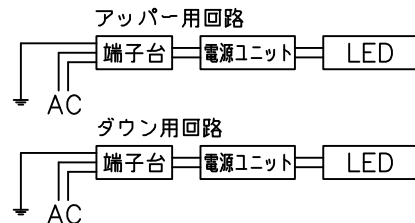


▲ 安全に関するご注意

- ・一般屋内用器具です。屋外や水気、湿気のある所では使用しないでください。絶縁不良による感電、火災の原因になります。
- ・壁面取付専用器具です。天井面には取付けないでください。過熱の原因となります。
- ・縦向き、下向きには取付けないでください。落下の原因となります。

<施工上のご注意>

- ・電源線の適合電線はVVFケーブルφ1.6,φ2.0単線です。
- ・5~35℃の周囲温度で使用してください。
- ・LEDにはバラつきがあり同一商品でも発光色、明るさが器具ごとに異なる事がございます。ご了承下さい。
- ・調光器との併用はしないでください。
- ・壁スイッチ(別途施工)にてON-OFF操作を行って下さい。



・他の電気機器からの影響による電源電圧の変動によりちらつく事があります。予めご了承下さい。

品名	色温度(K)	演色評価数(Ra)	定格電圧(V)	周波数(Hz)	入力電流(A)	消費電力(W)	定格光束(lm)	固有エネルギー消費効率(lm/W)	台数	記号
BD-2140-N	白色相当(5000)	83	100	50/60	0.32	28.6W	3160	110.5		
BD-2140-L	温白色相当(3000)						2768	96.8		

最大接続台数は100V:18台までです。(定格15Aの配線器具をご使用の場合)

2回路仕様 アッパー ON-OFF/ダウン ON-OFF ボリュームつまみ仕様(100~5%)

重量訂正・注記追加 H24.06/光源W数・重量変更 H30.02

照明器具の消費電力はJIS C 8105-3の試験方法による。

記号	部品名	材質	数量	仕上	特記	器具質量	検印	製図	件名	品名	受注品
6	可動灯体カバー	アクリル	1	リブ付・内面フロスト	100V専用 ボルト固定型	6.4 kg	福島	瀧澤	ランブ	LED 28.6W (16Wアッパー&処置灯+12.6Wダウン)	BD-2140-N/L
5	下面カバー	アクリル	1	リブ付・内面フロスト							
4	端部カバー	SPC t1.0	2	白色塗装							
3	可動灯体(アッパー)	AD	1	白色塗装							
2	本体	SPC t1.0	1	白色塗装							
1	取付板	SPC t1.2	1	白色塗装							

