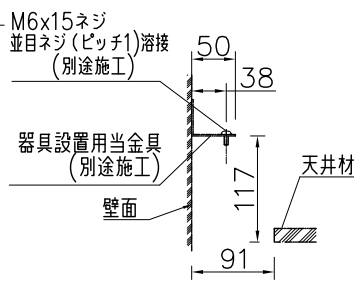
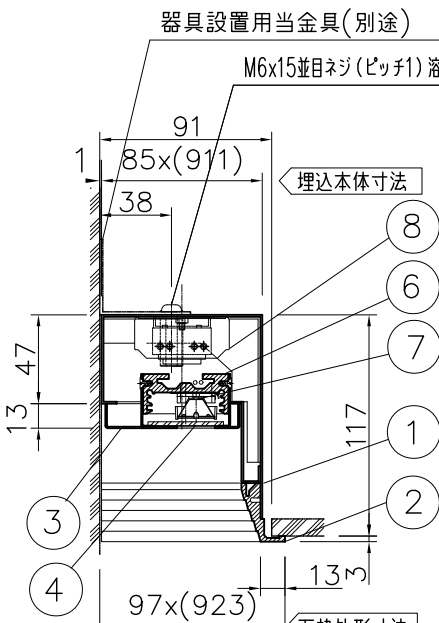


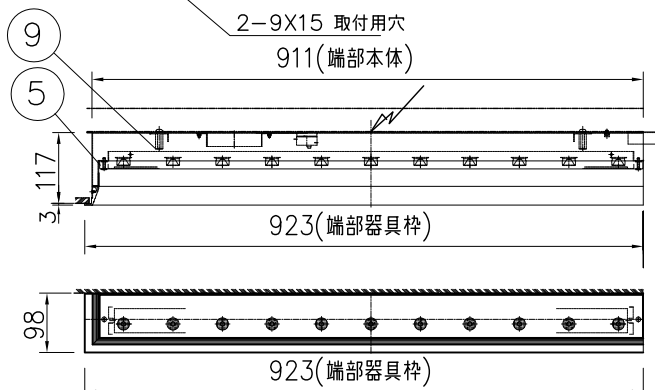
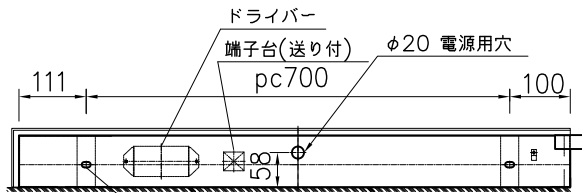
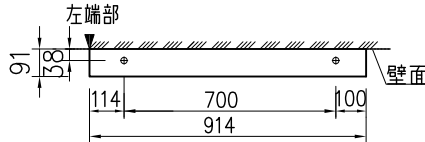
改良の為予告なく1部仕様を変更する場合がありますので御容赦願います。

<施工上のご注意>

- ・器具設置用当金具は正確に施工願います。



天井切込穴寸法及び取付ネジピッチ図



<調光器適合表>

メーカー名	調光器名称	品番	1回路当たりの接続数	インターフェース※
LUTRON	ホムカ用HAWND	HWD-4NE-JA-	1台(調光器1台に対して)	LUT-LBX-JA
			2~10台(調光器1台に対して)	不要
	クラマ774 QS	QSG-*P-100-	1台(1ゾーンに対して)	LUT-LBX-JA
			2~15台(1ゾーンに対して)	不要
			16~30台(1ゾーンに対して)	NGRX-PB-JA-WH
	調光盤	JDP-**-CP-4	1台(1回路に対して)	LUT-LBX-JA
2~30台(1回路に対して)			不要	

※インターフェースが必要な場合は1回路に1台を必ず接続して下さい。  
LUT-LBX-JA: 低負荷容量インターフェース, NGRX-PB-JA-WH: パワーブースター

<使用上のご注意>

他の電気機器からの影響による電源電圧の変動によりちらつく事があります。予めご了承下さい。

記号	部品名	材質	数量	仕上
9	灯具固定ナット	BSBM M6	2	白色塗装
8	ドライバー		1	TG-314
7	ランプ	LEDルミレス	11	Power LED 2.6W
6	灯具本体	アルミ型材	1	白色塗装
5	灯具固定ネジ	極低頭ネジ	2	白色塗装
4	下面カバー	アクリル t2	1	オパール
3	灯具枠	SPC t1.0	1	白色塗装
2	器具下枠	アルミ型材	1	白色塗装
1	埋込本体	SPC t1.0	1	白色塗装

H27.09 素子変更,W数訂正

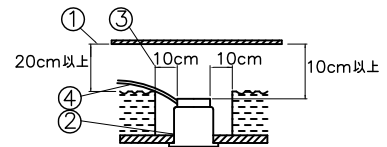
特記	M6ネジ吊り用・100V専用 調光対応 1~100%
器具質量	4.2Kg
検印	製 図
中井	小川

**⚠ 安全に関するご注意**

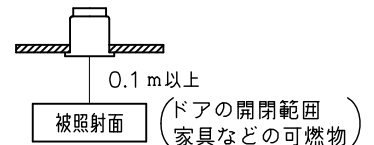
- ・一般屋内用器具です。屋外や水気、湿気のある所では使用しないでください。絶縁不良による感電、火災の原因となります。
- ・天井埋め込み専用です。壁面・傾斜天井には取付けしないでください。過熱による焼損、器具落下の原因となります。
- ・住宅の断熱材施工には使用できません。過熱による火災の原因となります。

<施工上のご注意>

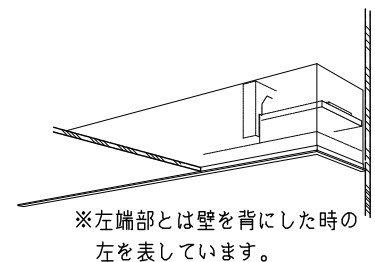
- ・電源の送り容量は最大10Aです。適合電線はVVFケーブルφ1.6, φ2.0単線です。
- ・5~35℃の周囲温度で使用してください。
- ・ロックワール等の柔らかい天井に取付ける場合は必ず取付金具と天井の間に補強材を入れてください。
- ・住宅以外の断熱施工天井での施工方法
  - ①断熱材・防音材の上部は最低20cmの空間が必要です。
  - ②断熱材・防音材で器具本体の放熱穴等を防がないで下さい。
  - ③器具から断熱材・防音材の距離を10cm以上離して下さい。
  - ④電気配線は断熱材・防音材の上側にくるようにして下さい。



・被照射面との距離は0.1m以上離して下さい。



- ・LEDにはバラつきがあり同一商品でも発光色、明るさが器具ごとに異なる事がございます。ご了承下さい。
- ・調光する場合は適合調光器具型番を別途ご確認下さい。
- ・1回路当たりの最大接続接続台数は30台までです。(調光器未接続・定格15A配線器具使用時)



定格電圧 (V)	周波数 (Hz)	入力電流 (A)	消費電力 (W)		
AC100	50/60	0.28	24.5		
色温度 (K)	演色評価数 (Ra)	定格光束 (lm)	固有エネルギー消費効率 (lm/W)	数量	記号
昼白色相当 (5000K)	80	926	37.8	台	

件名	埋込灯
ランプ	LED 24.5W
品名	DD-3095-N (調光対応型) 電源供給部連結用左端部受注品
yamada	