

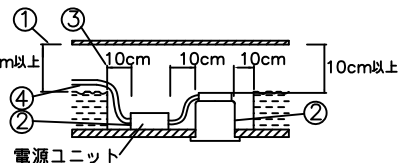
改良の為予告なく一部仕様を変更する場合がありますので御容赦願います。

安全に関するご注意

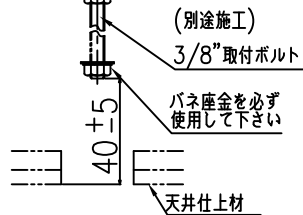
一般屋内用器具です。
 屋外や水気、湿気のある所では使用しないでください。
 絶縁不良による感電、火災の原因となります。
 天井埋め込み専用です。
 壁面・傾斜天井には取付けないでください。
 過熱による焼損、器具落下の原因となります。
 住宅の断熱施工天井には使用できません。
 過熱による火災の原因となります。

＜施工上のご注意＞

- 電源の送り容量は最大15Aです。
 適合電線はVVFケーブルφ1.6,φ2.0単線です。
- 5~35℃の周囲温度で使用してください。
- 住宅以外の断熱施工天井での施工方法
 - 断熱材・防音材の上部は最低20cmの空間が必要です。
 - 断熱材・防音材で器具本体・電源ユニットの放熱穴等を塞がないで下さい。
 - 器具から断熱材・防音材の距離を10cm以上離して下さい。
 - 電気配線は断熱材・防音材の上側にくるようにして下さい。



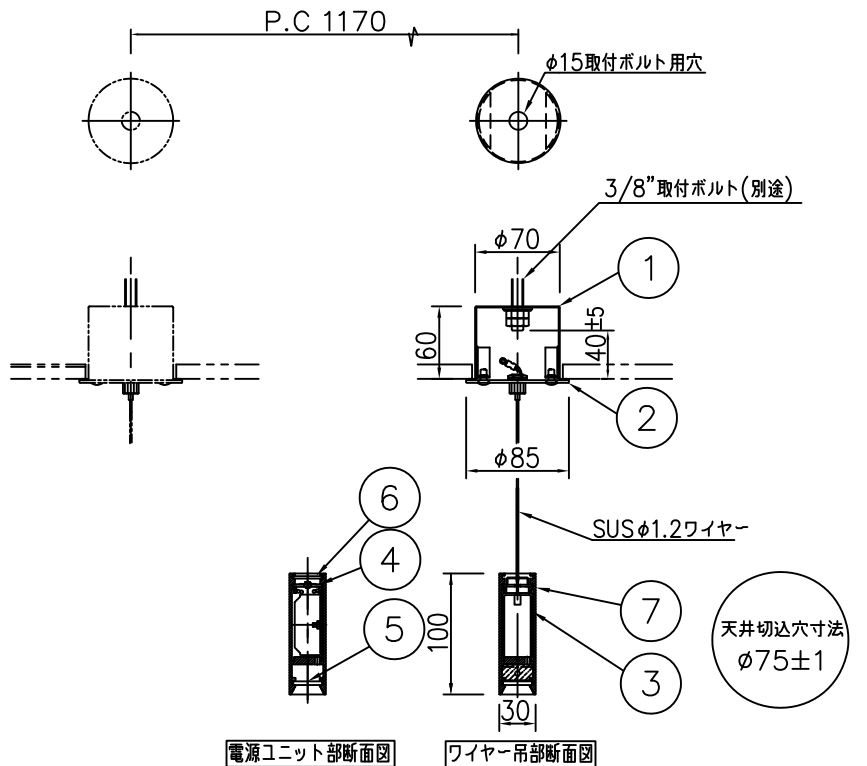
- 器具が45°振れた場合でも、障害物がない環境に設置して下さい。
 (器具の設置環境によっては、振止めが必要になる場合があります。)
- 下地処理はレスウェイ等を使用し取付ボルトを正確に施工して下さい。



・LEDにはバラつきがあり同一商品でも発光色、明るさが器具ごとに異なる事がございます。ご了承下さい。

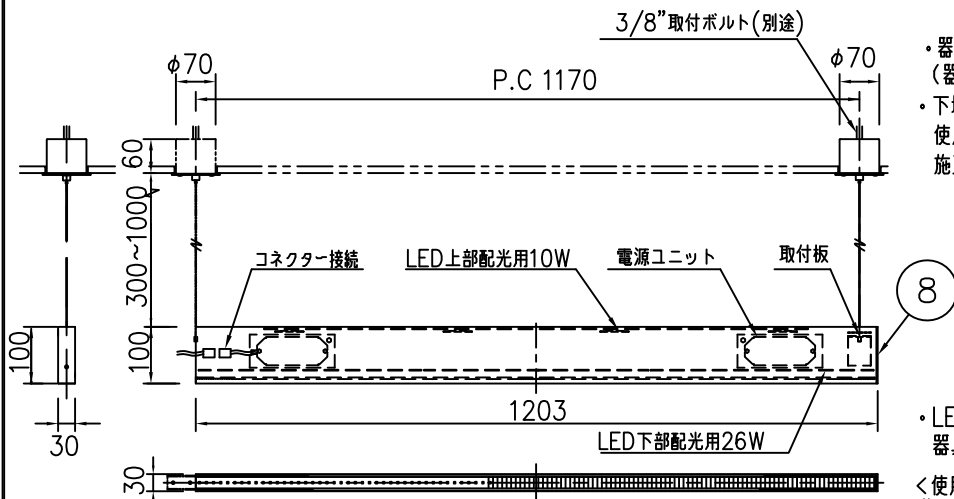
＜使用上のご注意＞

他の電気機器からの影響による電源電圧の変動によりちらつく事があります。予めご了承下さい。
 調光器を使用して電源操作を行うと一瞬明るくなる場合がありますが、故障等ではありません。



電源ユニット部断面図

ワイヤー吊部断面図



＜調光器適合表＞

調光器名称 [ルートロン社]	インターフェース名称
グラフィックアイ QS	マルチパワーモジュール

※最新情報は山田照明ホームページにてご確認ください。

品名	色温度 (K)	演色評価数 (Ra)	定格電圧 (V)	周波数 (Hz)	入力電流 (A)	消費電力 (W)	定格光束 (lm)	固有エネルギー消費効率 (lm/W)
PD-2628-N	昼白色相当 (5000K)	83	100	50/60	0.4	36	2956	82.1
PD-2628-L	電球色相当 (3000K)	83					2787	77.4

台数	記号

・1回路当りの最大接続台数は15台 (100V入力時) (調光未接続・定格15A配線器具ご使用時)

H27.12 LED素子変更に伴う変更/H29.08 調光器適合表の訂正/20.10 LED素子・W数変更

記号	部品名	材質	数量	仕上
8	端板	SPC	1	白色塗装
7	本体	AD	1	白色塗装
6	上カバー	アクリル	1	乳白色 マット材
5	下カバー	アクリル	2	波型 裏面フロスト
4	上部LED取付板	ALP	2	白色塗装
3	吊部金具	SPC	1	ユニクロメートメッキ
2	フランジ	SPC	1	白色塗装
1	埋込ボックス	SPC	1	白色塗装

特記	天井BOX部ボルト止 100V専用 調光対応 (1~100%)	件名
器具質量	4.0Kg	ランプ LED 36W(10W+26W) 吊下灯(連結用端部)
検印	製図	品名 PD-2628-N/L (ブレードライン Type2) 受注品
中井	小川	