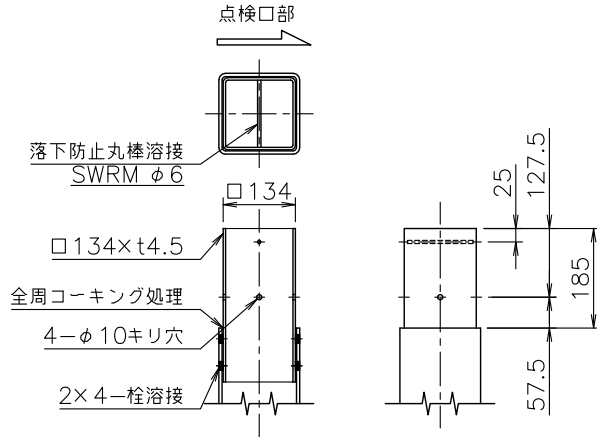
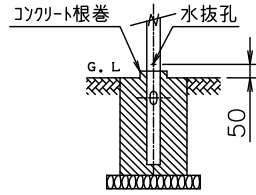


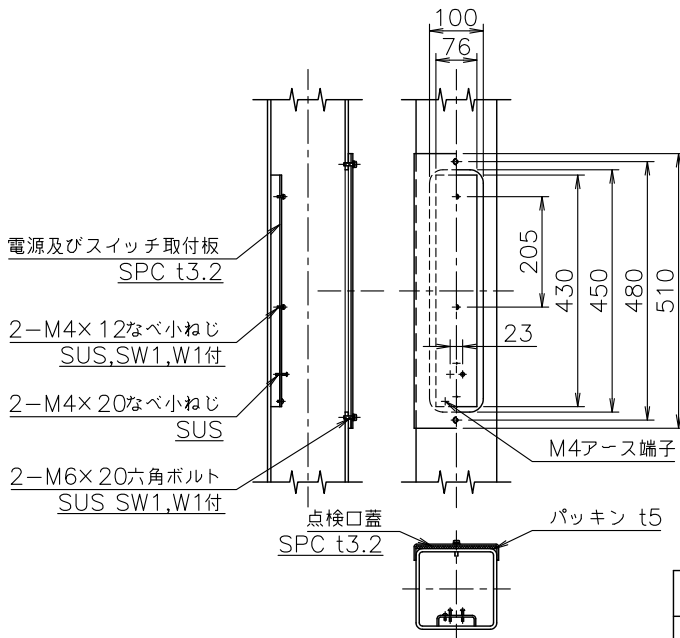
改良のため予告なく1部仕様を変更する場合がありますので御容赦願います。

安全に関するご注意

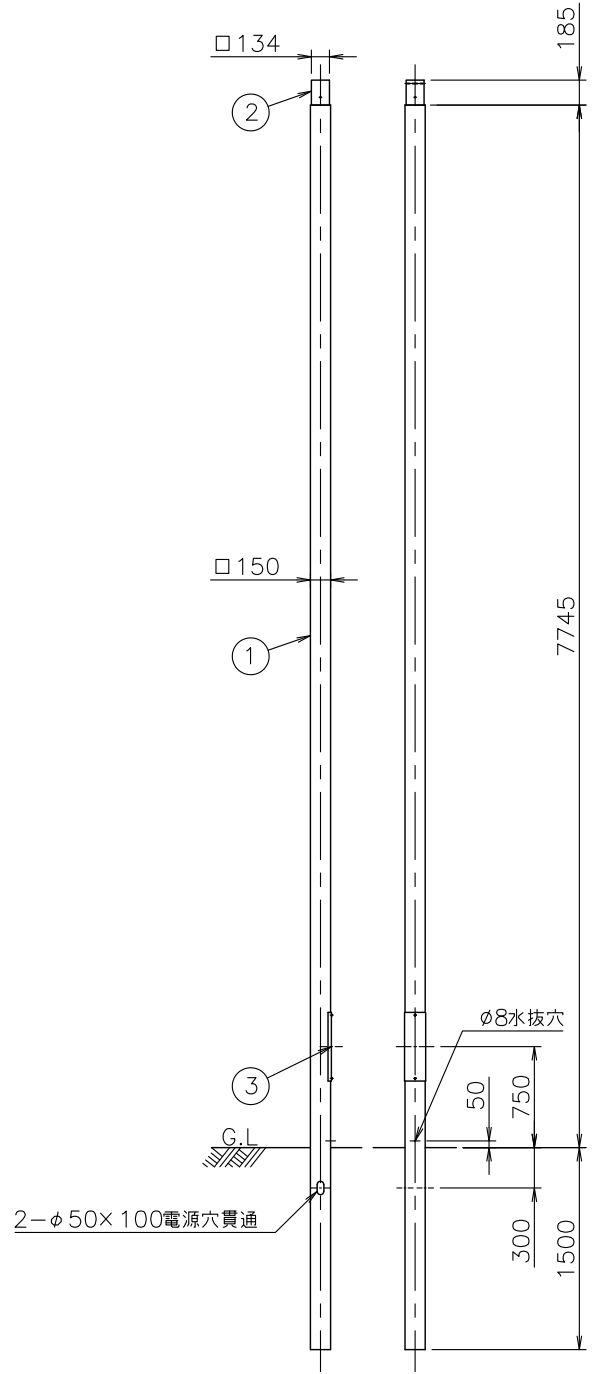
- ◎ポールの耐風速は60m/sですこれを超える風速の影響を受ける場所での使用はしないでください。ポール転倒の原因になります。
- ◎ポール下部に川砂等を充填し、湿気がポール内に充満しないように施工してください。絶縁不良による感電及び腐食によるポール折れの原因になります。
- ◎浴室、温水プール等の湿気の高い場所では使用しないでください。絶縁不良による感電及び腐食によるポール折れの原因になります。
- ◎ポール地際部は防錆の為、必ずコンクリート根巻してください。その時、水抜孔が塞がれる事のないように50mm離して下さい。腐食によるポール折れの原因になります。



アダプタ部詳細
S=1/10



点検口部詳細
S=1/10



仕上	専用灯具品番/ 灯具取付時地上高(mm)
溶融亜鉛メッキ下地ダークシルバー色塗装仕上	AD-3181H-N/L 地上高 8000

2023,5 一部訂正

6					特記	AD-3181H-N/L 専用ポール	件名	
5					器具重量	248.2kg	品名	□150 7.745m埋込式ポール
4					検印		品番	TG-1063
3	蓋	SPC t3.2	1	別表参照	製図			
2	アダプタ	SS400 t4.5	1	別表参照	福島	中村		
1	1段ポール	STKR t6.0	1	別表参照				
部番	部品名	材質	数量	仕上				

