

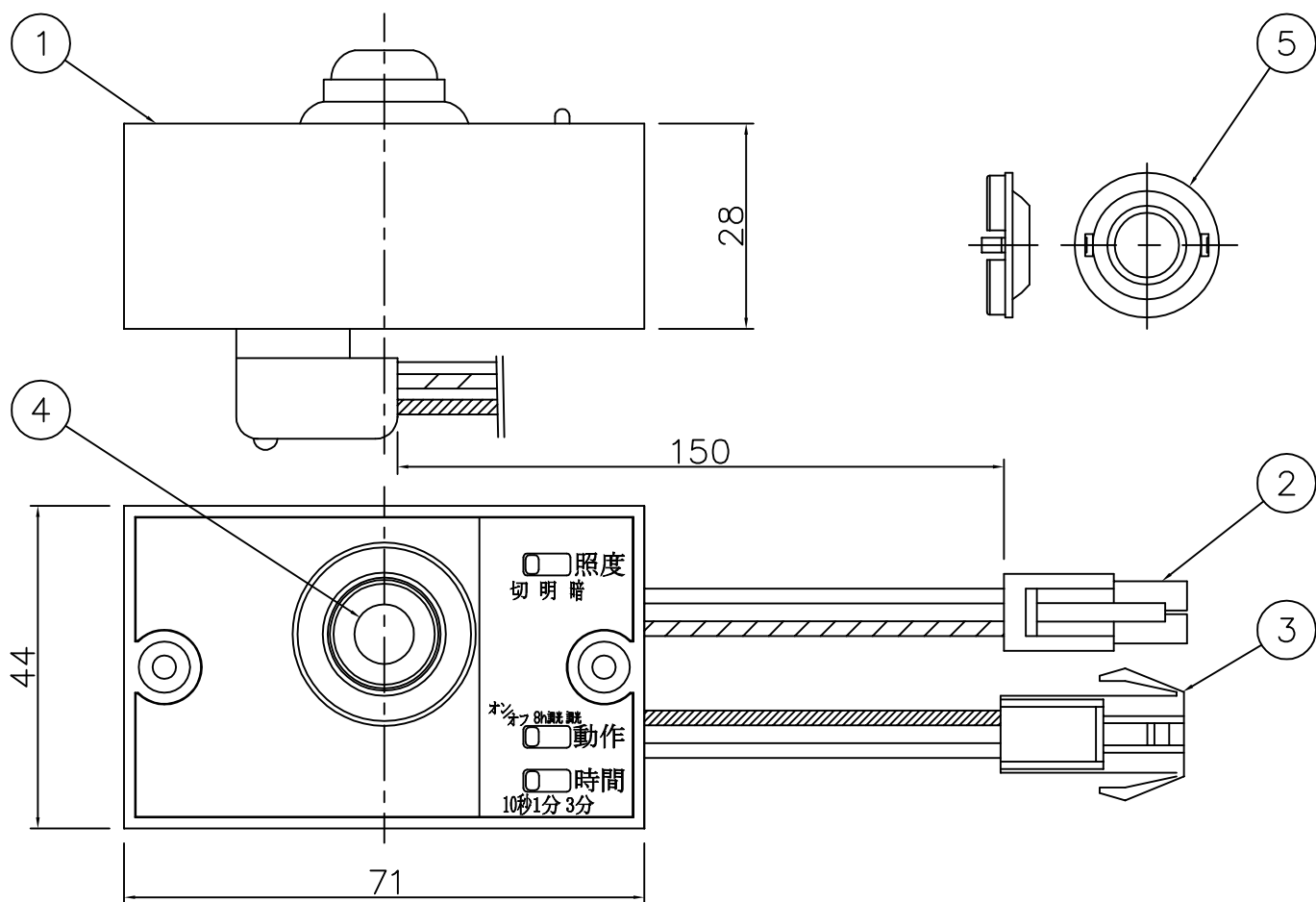
改良の為予告なく1部仕様を変更する場合がありますので御容赦願います。

〈施工上のご注意〉

器具の性能を確保するため、設置場所は十分検討の上決定してください。

1. 検知エリアを考慮して設置してください。
 - ・高さは3m以内に設置してください。
2. 検知エリア内に障害物がある場所への設置は避けください。センサーが動かないことがあります。
3. 暖房器具の付近や、蒸気などが当たる温度変化の多い場所への取り付けは避けください。
4. 季節やご使用環境により誤動作が考えられる場合は、別途壁スイッチ等を設置してください。
5. 通りに面している場所にご使用の場合は、車や歩行人が検知エリアに入らないように調整してください。
6. 点滅のはげしい場所でのご使用はランプの短寿命となりますので避けください。
7. 表示灯付き壁スイッチとの組み合わせはできません。誤動作の原因となります。

（ご注意）調光器との組合せで使用することはできません。



6					特記	防雨形 白熱灯専用	件名	
5	エアカットマスクC	PC	1		器具質量	0.08 kg	仕様	らくらくセンサ 調光タイプ
4	センサー部		1		検印	製図	品名	TG-266
3	電源側コネクタ		1	リード線白、黒 L=150	小峰	久々宮		
2	光源用コネクタ		1	リード線白、赤 L=150				
1	本体	ASA	1	黒				
記号	部品名	材質	数量	仕上				



改良の為予告なく1部仕様を変更する場合がありますので御容赦願います。

センサー機能について

●[動作]設定スイッチ

待機モード中の点灯状態を設定できます。

オン/オフ オン/オフ モード (消灯 ↔ 全光点灯)

- 周囲が暗くなり、検知エリア内に入りますと自動的に全光点灯します。
 - ・検知エリア内で人が動いている間は、連続点灯します。
 - ・検知エリアから人が離れたり、静止しますと設定時間後に消灯します。
- 周囲が設定より明るいときは点灯しません。

8h調光 8時間の調光モード → オン/オフ モード

- 周囲が暗くなると、調光点灯し調光モードになります。
 - ・約8時間の調光モード後、自動でオン/オフモードに切り替わります。
- 調光モード中の約8時間の間は周囲が明るくなくても消灯しません。

調光

- 周囲が暗くなると、自動的に調光モードになり点灯します。
- 検知エリア内に人が入りますと、全光点灯となります。
 - ・検知エリア内で人が動いている間は、全光連続点灯します。
 - ・検知エリアから人が離れたり、静止しますと設定時間後に自動的に調光点灯に戻ります。
- 周囲が設定照度より明るくなりますと、消灯します。

●[照度]設定スイッチ

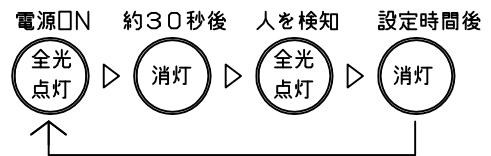
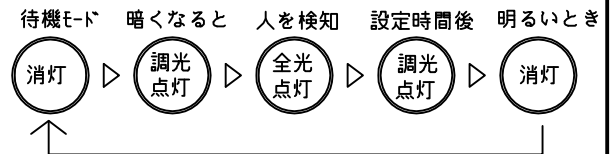
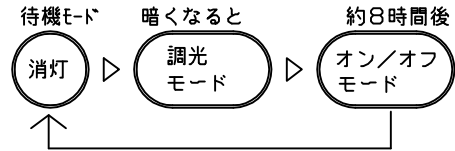
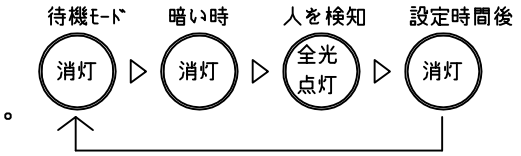
- センサーが感知する周囲の明るさを調整します。
 - [暗] ●暗い照度(約15ルクス)で点灯します。
 - [明] ●明るい照度(約45ルクス)で点灯します。
 - [切] ●周囲が明るい時でも、人を検知するたびに、全光点灯します。

●[時間]設定スイッチ

検知エリアから、人が離れたり静止した場合、設定時間後に調光点灯、消灯する時間を設定できます。

「10秒」 「1分」 「3分」

壁スイッチ「ON」
「ON」で一旦照明が100%点灯後、自動的に待機モードに切り替わります。



検知エリアの確認のしかた

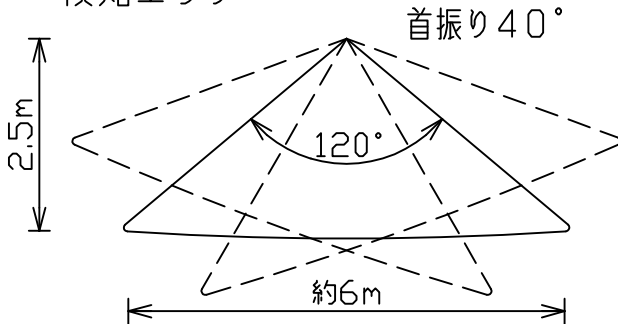
「切」スイッチで人感センサーの検知エリアを調整、確認できます。

1. 照度スイッチを「切」に合わせて下さい。
2. 動作設定スイッチを「オン/オフ」に合わせて下さい。
3. 電源(壁スイッチ)を入れて下さい。

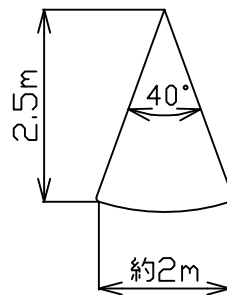
周囲の明るさ・動作設定に関係なく人を感知すると点灯し、感知なくなってから設定時間後に消灯します。

*調整時は全光点灯時間設定スイッチを「10秒」に設定しておくことをおすすめします。

検知エリア



エリアカットマスク使用時



6					特記		件名	
5					器具質量		ランプ	らくらくセンサ 調光タイプ
4					検印		品名	TG-266
3					製図			
2					小峰	久々宮		
1								2/2
記号	部品名	材質	数量	仕上				