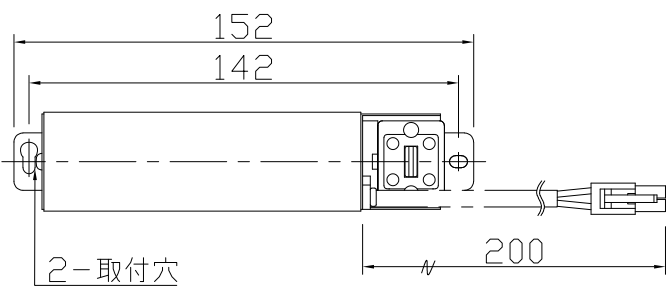
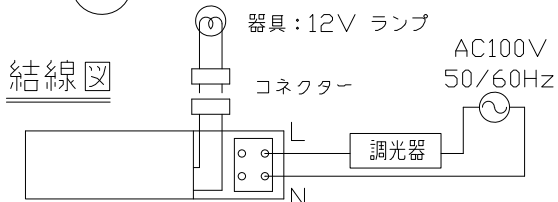
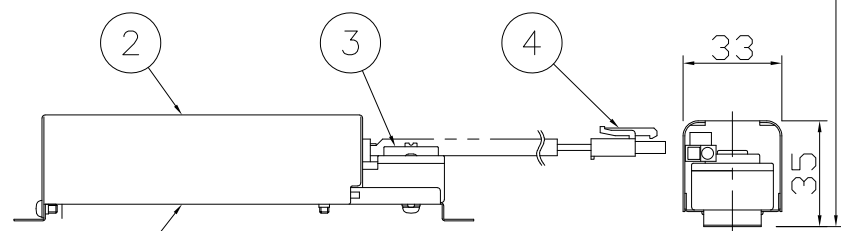


改良の為予告なく一部仕様を変更する場合がありますので御容赦願います。



取付必要高105mm以上  
(天井切込寸法φ75mm、天井厚25mmの場合)



・電気特性

適合LED電球	入力電圧	周波数	用途
GU5.3 MASTER LED 7.2-50W MR16 (PHILIPS製)	AC100V	50/60Hz	屋内用

ランプ	入力電圧 (V)	入力電流 (A)	入力電力 (W)
上記装着時	AC100V	0.09	8.5

<調光器適合表>

メーカー名	調光器名称	制御方式	1回路当たりの最大接続数
ルートロン	グラフィックアイQS ※	位相	25
	ホームワークス用マエストロ(逆位相)		17

※1回路につきマルチパワーモジュール1台を接続してください。  
接続負荷が10W(0.1A)に満たない場合は低負荷インターフェースを1回路当たりに1台、2次側に必ず接続してください。

※その他の調光器との接続につきましては弊社ホームページにて最新情報を確認ください。

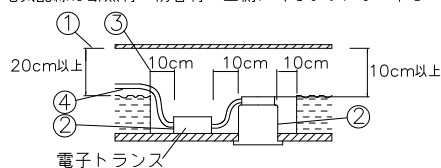
適合灯具以外は使用しないでください。(右表参照)

⚠ 安全に関するご注意

- ・一般屋内用器具です。屋外や水気、湿気のある所では使用しないでください。絶縁不良による感電、火災の原因となります。
- ・天井埋め込み専用です。壁面・傾斜天井には取付けしないでください。過熱による焼損、器具落下の原因となります。住宅の断熱材施工には使用できません。過熱による火災の原因となります。

<施工上のご注意>

- ・電源の送り容量は最大15Aです。適合電線はVVFケーブルφ1.6, φ2.0単線です。
- ・住宅以外の断熱施工天井での施工方法
  - ①断熱材・防音材の上部は最低20cmの空間が必要です。
  - ②断熱材・防音材で器具本体・電子トランスの放熱孔等を防がないで下さい。
  - ③器具から断熱材・防音材の距離を10cm以上離して下さい。
  - ④電気配線は断熱材・防音材の上側にくるようにして下さい。

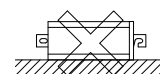


- ・逆置きや横置きにしないでください。造営材を焦がす原因となります。

逆置き



横置き



<ご使用上のご注意>

- ・5~35℃の周囲温度で使用してください。
- ・適合ランプ以外は使用しないでください。
- ・適合調光器との組合せで3~100%の連続調光が可能です。調光器適合表をご参照ください。
- ・ラジオ、TVや赤外線リモコン方式の機器は照明器具から1m以上離してご使用ください。リモコンが誤動作することがあります。
- ・同時通訳機等の誘導無線をご使用になられる場合、雑音が入る場合があります。事前に確認し、対策を講じてください。
- ・他の電気機器からの影響による電源電圧の変動によりちらつく事があります。予めご了承ください。

※専用LED電源ユニット1台で適合灯具が1台まで接続可能。

適合灯具品名
DD-3098/DD-3099/DD-3100/DD-3101/DD-3102
DD-3103/DD-3110/DD-3111/DD-3136/DD-3137
DD-3138/DN-3302/DN-3443/DN-3445

照明器具の消費電力はJIS C 8105-3の試験方法による。

記号	部品名	材質	数量	仕上	特記	検印	製図	件名
6								ランプ
5								12V 電子ダウントランス
4	コネクター	樹脂	1		器具質量		0.2 kg	品名
3	端子	樹脂	1	15A-2P				TG-453 位相調光
2	カバー	SPG	1	黒色				
1	本体	SPG	1	生地				
					福島		松田	

