

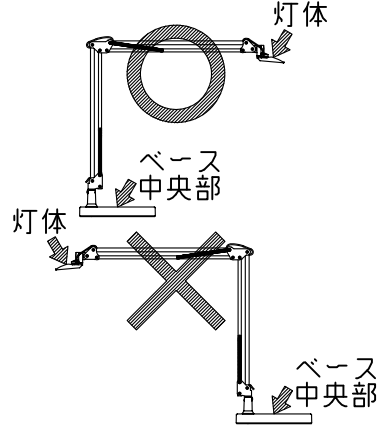
改良の為予告なく一部仕様を変更する場合がありますので御容赦願います。

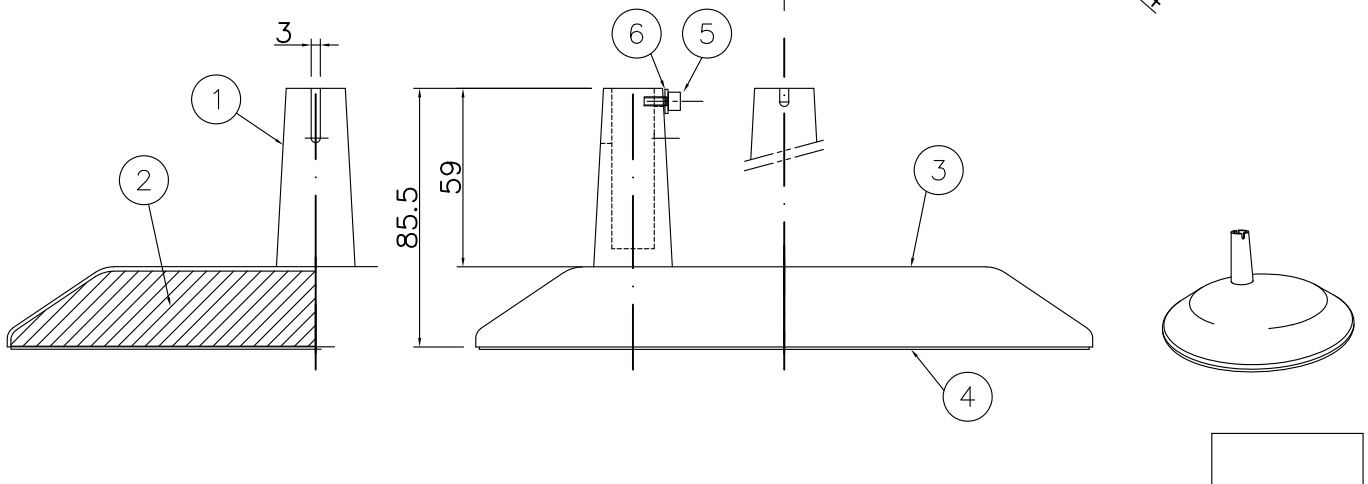
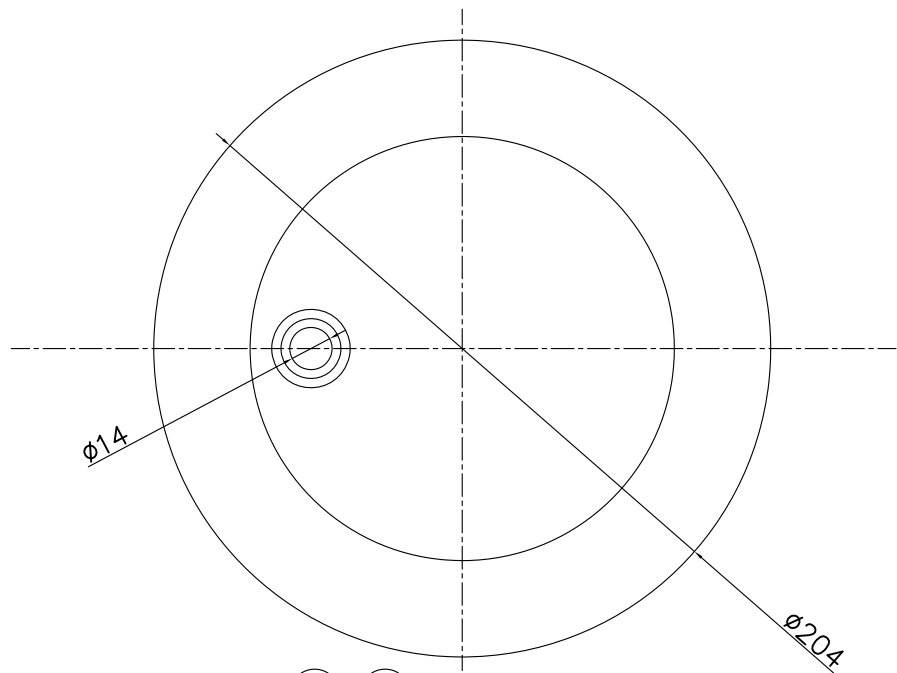
※対応機種

Z-10R/Z-11R/Z-80N/Z-80 PRO II/Z-81N  
 Z-1000/Z-N1100/Z-S7000/Z-W3000  
 ※回転止め用ネジが必要無い機種は差し込みピンに  
 ネジ穴加工がされていません。

**⚠ 注意**

灯体・アーム屈曲側が  
 ベース中央部に向く  
 ようにセットして下  
 さい。  
 反対方向に取り付け  
 た場合、転倒し、器具  
 破損や、ケガの原因  
 となります。





6	キズ防止ワッシャ	ゴム	1	乳白	特記	件名	Z-LIGHT オプション	
5	付属ネジ	Cu	1	M3×7			品名	ベース
4	フェルト		1	黒色	器具質量	品番	Z-B16 W/B/SL	
3	カバー	SPC	1	W: 白色塗装 B: 黒色塗装 SL: シルバー塗装			4.8 ± 0.2 kg	
2	ウェイト	SPC	1	生地	検印	製図		
1	差込金具	SPC	1	W: 白色塗装 B: 黒色塗装 SL: シルバー塗装	福島	亀井	yamada	
記号	部品名	材質	数量	仕上				